

Elektriskeem

# Diplomat Inverter Mini / Duo 400V



Thermia Värmepumpar ei vastuta ega ole kohustatud andma garantiid, kui paigaldamise või kasutamise ajal ei järgita käesolevaid juhiseid.

Originaalkasutusjuhend on koostatud inglise keeles.  
Muukeelsed versioonid on originaalkasutusjuhendi tõlked.  
(direktiiv 2006/42/EÜ)

© Copyright Thermia Värmepumpar

**Sisukord**

---

<b>1</b>	<b>Üksuse number tabelis</b> .....	<b>4</b>
<b>2</b>	<b>Diplomat Inverter Mini /Duo 400V</b> .....	<b>6</b>
	2.1 Diplomat Inverter Mini, Diplomat Duo Inverter Mini .....	6

**1 Üksuse number tabelis**

Soojuspumba puhul kasutatakse järgmist numbrit/märkust. Kasutatav number/märkus oleneb soojuspumba mudelist.

Number/märkus	Kirjeldus
31	Ringluspump (HWC)
32	Ringluspump (bassein)
33	Ringluspump (šundi lisaküttekeha)
34	Ringluspump (kuum gaas)
35	Ringluspump (WCS)
36	Ringluspump (süsteem)
38	Ringluspump (jahutuskontuur)
39	Ringluspump (soojuspump)
40	Laienduskaart
50	Välitemperatuuri andur
51	Süsteemi pealevoolutoru andur
53	Alumine kuuma vee andur
54	Andur (WCS)
55	Ülemine kuuma vee andur
56	HWC tagasivoolutoru andur
57	Jahutuspaagi tagasivoolutoru andur
58	Jahutuskontuuri pealevoolutoru andur
59	Jahutuspaagi andur
60	Basseiniandur
61	Soojuspumba tagasivoolutoru andur
62	Ruumiandur
63	Kuuma vee andur
64	Külma vee andur
71	Voolukaitse
72	Šundi väline lisaküttekeha
73	Juhtventiil WCS
74	Jahutuskontuuri šundi ventiil
75	Segamisventiil HW
76	Soojuspumba pöördventiil
77	Kuuma vee pöördventiil
78	Jahutuse pöördventiil
79	Aktiivjahutuse pöördventiil
101	Basseini kütte ventiil
107	Šunt (jaotuskontuur 1)
108	Pealevoolutoru andur (jaotuskontuur 1)
109	Ringluspump (jaotuskontuur 1)
115	Kuuma gaasi katla lisaküttekeha
117	Väline lisaküttekeha
119	Kuivjahuti juhtsignaal
136	Puhverpaagi andur
143	Tagasivoolutoru šunt
170	Süsteemi ringluspump A
171	Süsteemi ringluspump B

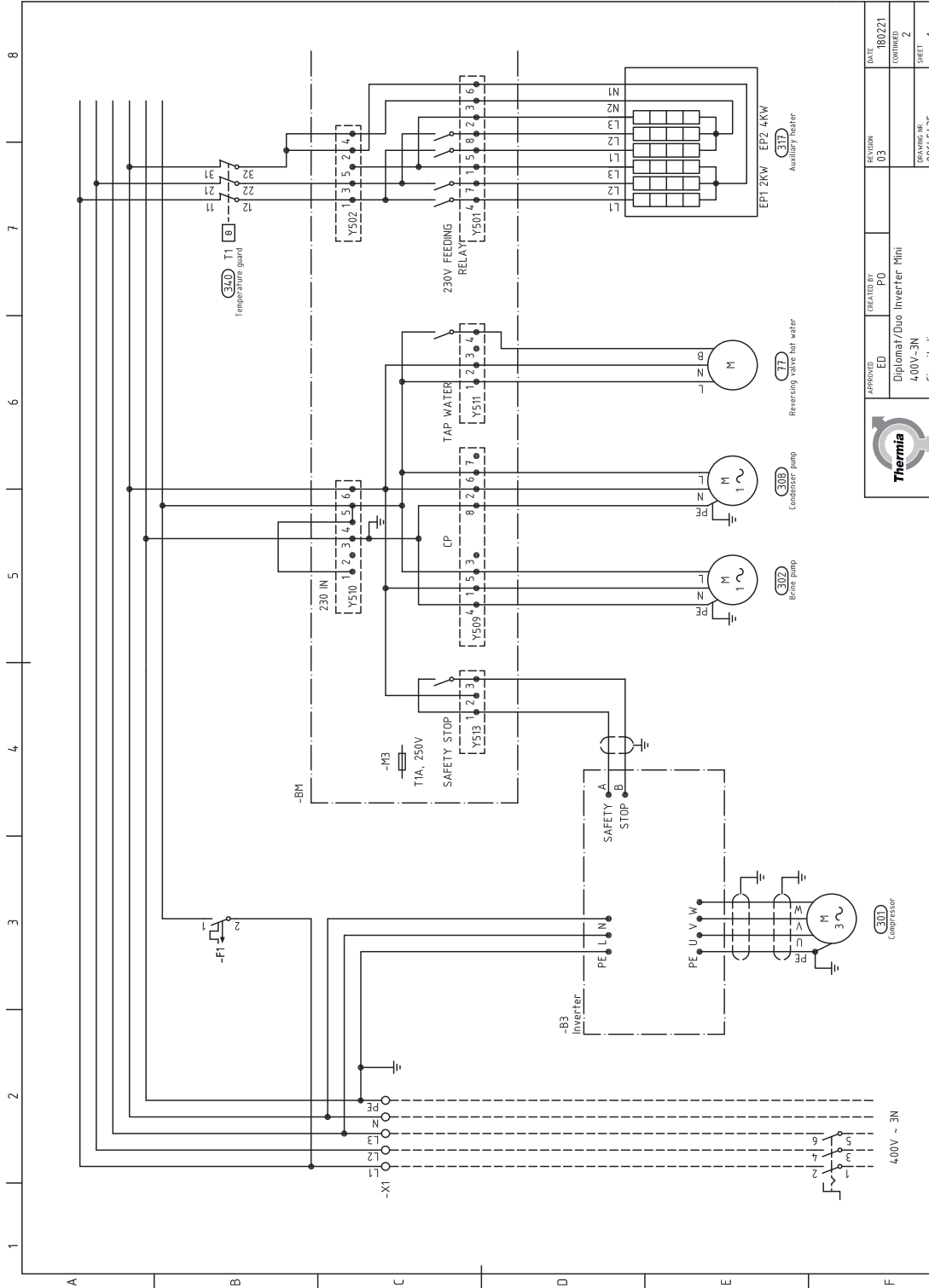
Number/märkus	Kirjeldus
172	Lisaringluspump (soolvesi)
173	BMS/Hoone haldussüsteem
174	Tarvik
176	Ringluspumba väline küttekeha
180	Paagi andur TWC (kuuma gaasi katel)
181	Tagasivoolutoru andur (jahutuskontuur)
182	Soojuspumba pealevoolutoru andur
183	Basseini pealevoolutoru andur
184	Kuuma gaasi katla pöördventiil
207	Šunt (jaotuskontuur 2–5)
208	Pealevoolutoru andur (jaotuskontuur 2–5)
209	Ringluspump (jaotuskontuur 2–5)
210	Tagasivoolutoru andur (jaotuskontuur 2–5)
250	Basseini kontuuri šunt
301	Kompressor
302	Soolvee pump
304	Varuringluspump
308	Kondensaatori pump
310	Pöördventiil
312	Möödaviiguventiil
313	Elektroniline paisventiil
317	Sukelküttekeha
318	Ringluspumba alluvsõlm
319	Solenoidventiil
340	Temperatuurikaitse
341	Käivitussignaal
344	Alarmirelee
364	Kuuma vee šuntventiil
365	Pealevoolutoru anduri alluv
366	Tagasivoolutoru anduri alluv
377	Mahupaagi pöördventiil
403	Töörõhu lülitamine
405	Radiaator välja andur
407	HGW andur
408	EVU / nutikas võrk 1
409	Nutikas võrk 2
411	Radiaatori tagasivooluandur
412	Soolvee väljavooluandur
413	Soolvee sissevooluandur
414	Kõrgrõhulüliti
416	Väljalasketoru andur
421	Imigaasi andur
422	Kastepunkti andur

Number/märkus	Kirjeldus
431	Vedelikutoru andur
432	Signaali kompressor on töös
433	Madalrõhuandur
434	Kõrgrõhuandur
435	Inverter
436	DI 1
437	DI 2
438	DI 3
440	Varu
441	Sidekaart
442	Põhitrukkplaat
443	Alamtrükkplaat
444	Väline alarm
445	DI 5
446	DI 6
447	DI 7
448	DI 8
453	Ekraan
455	Siseruumijaoturi kontrolleri

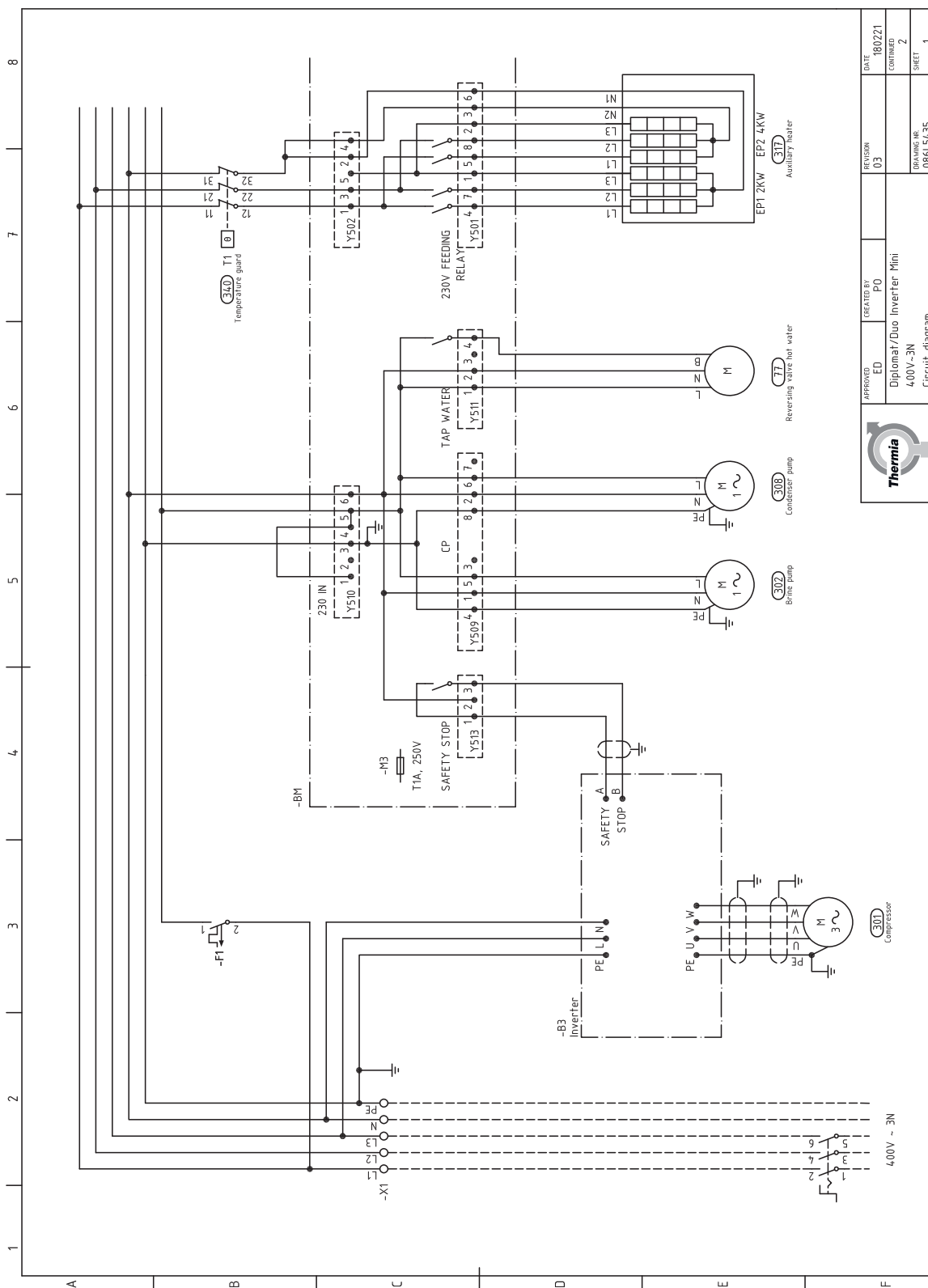
Number/märkus	Kirjeldus
456	Voolutugevuse piiraja
* Märkus 8	Alarm
* Märkus 9	Kiiruse juhtelement
* Märkus 15	Sukelküttekeha või väline lisaküttekeha
* Märkus 16	Potentsiaalivaba kontakt
* Märkus 17	Välisseadmesse
* Märkus 18	Paisuseadmesse
* Märkus 19	Side
* Märkus 28	230 V AC väliste koormuste jaoks
* Märkus 29	Klemmide 38, 39, 50 ja 52 maksimaalne koormus on 5 A (mõnedel mudelitel 50–53)
* Märkus 30	24 V AC väliste koormuste jaoks
* Märkus 31	Klemmide 54–59 maksimaalne koormus on 1 A (mõnedel mudelitel AC1, AC2)
*Märkus 32	Väline seade on varustatud modbus-sidekaardiga, mida ei kuvata sellel vooluringi diagrammil. Klemm F1/F2 on põhitrukkplaa-di asemel ühendatud sidekaardiga. Lisateavet sidekaardi ühenduste kohta saate järgmiselt veebilehelt.

2 Diplomat Inverter Mini /Duo 400V

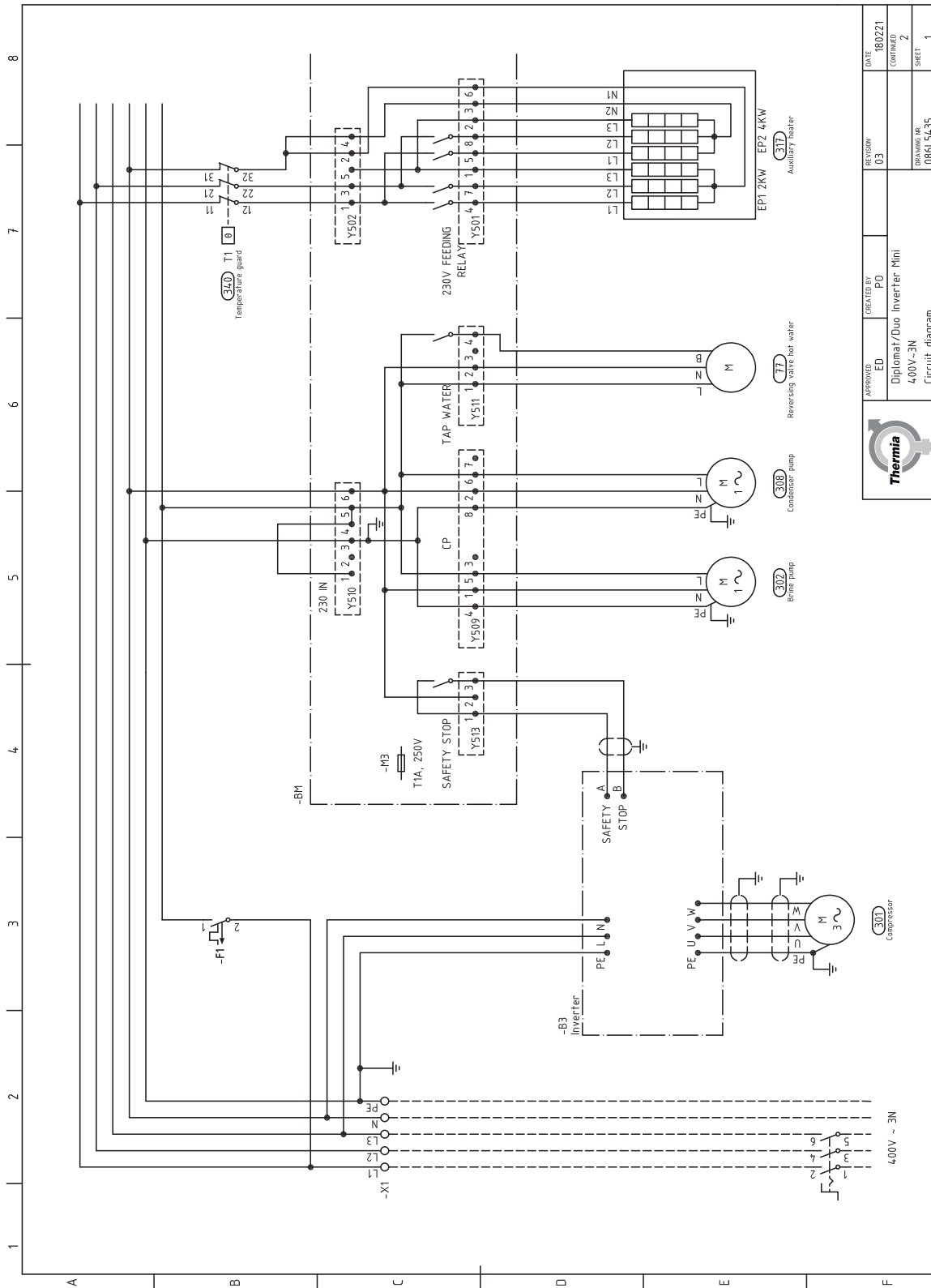
2.1 Diplomat Inverter Mini, Diplomat Duo Inverter Mini



	APPROVED BY	ED	CREATED BY	P.O.	REVISION	03	DATE	180221	
	Diplomat/Duo Inverter Mini			400V-3N			CIRCUIT	COMBINED	2
Circuit diagram			DRAWING NO.			086L5435			
						SHEET			1

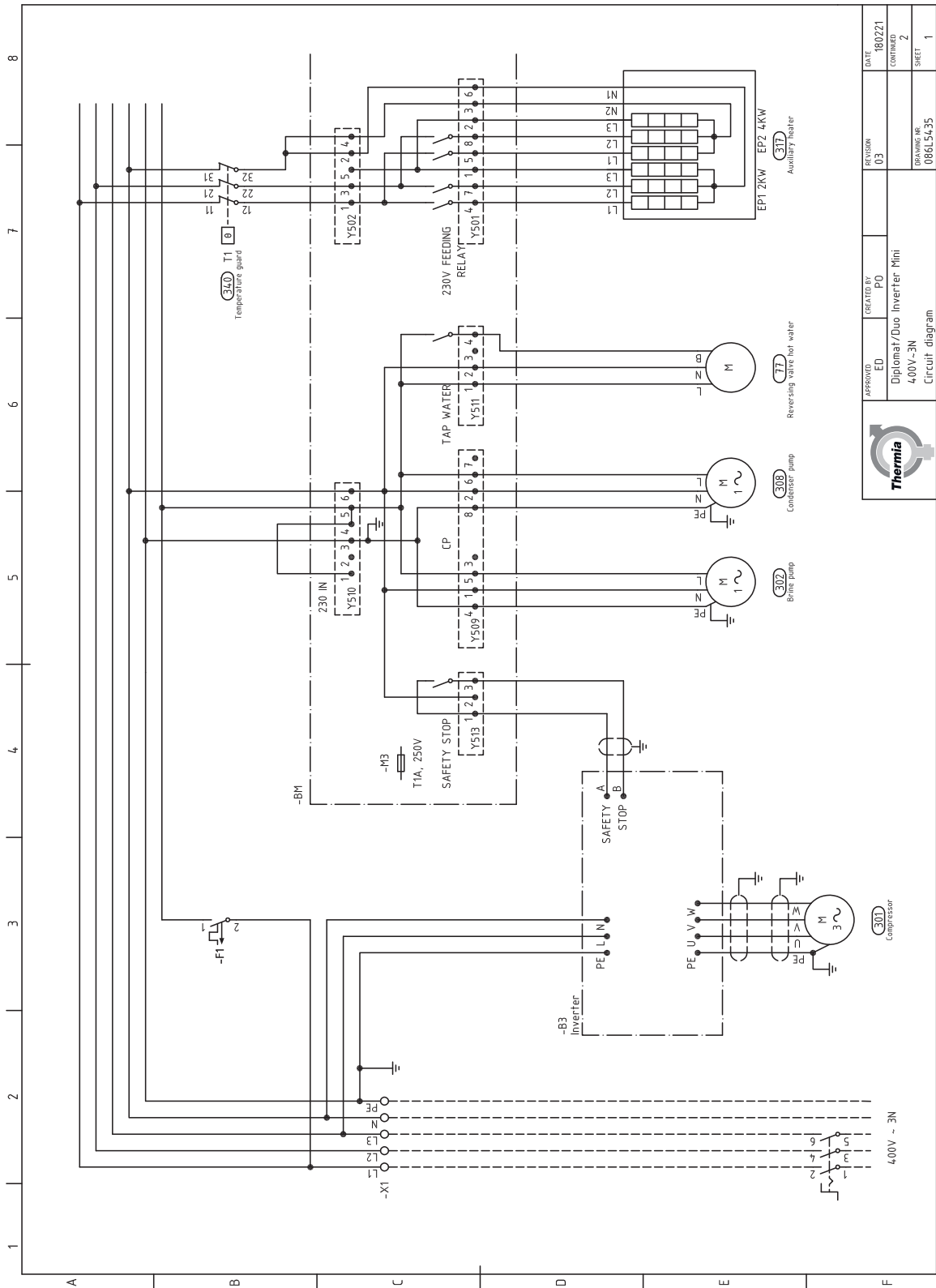


APPROVED	ED	CREATED BY	PO	REVISION	05	DATE	180221
Diplomat/Duo Inverter Mini 400V-3N Circuit diagram				DESIGNED BY	GRANNE, MS	CONTINUED	2
					0861.54.35	SHEET	1

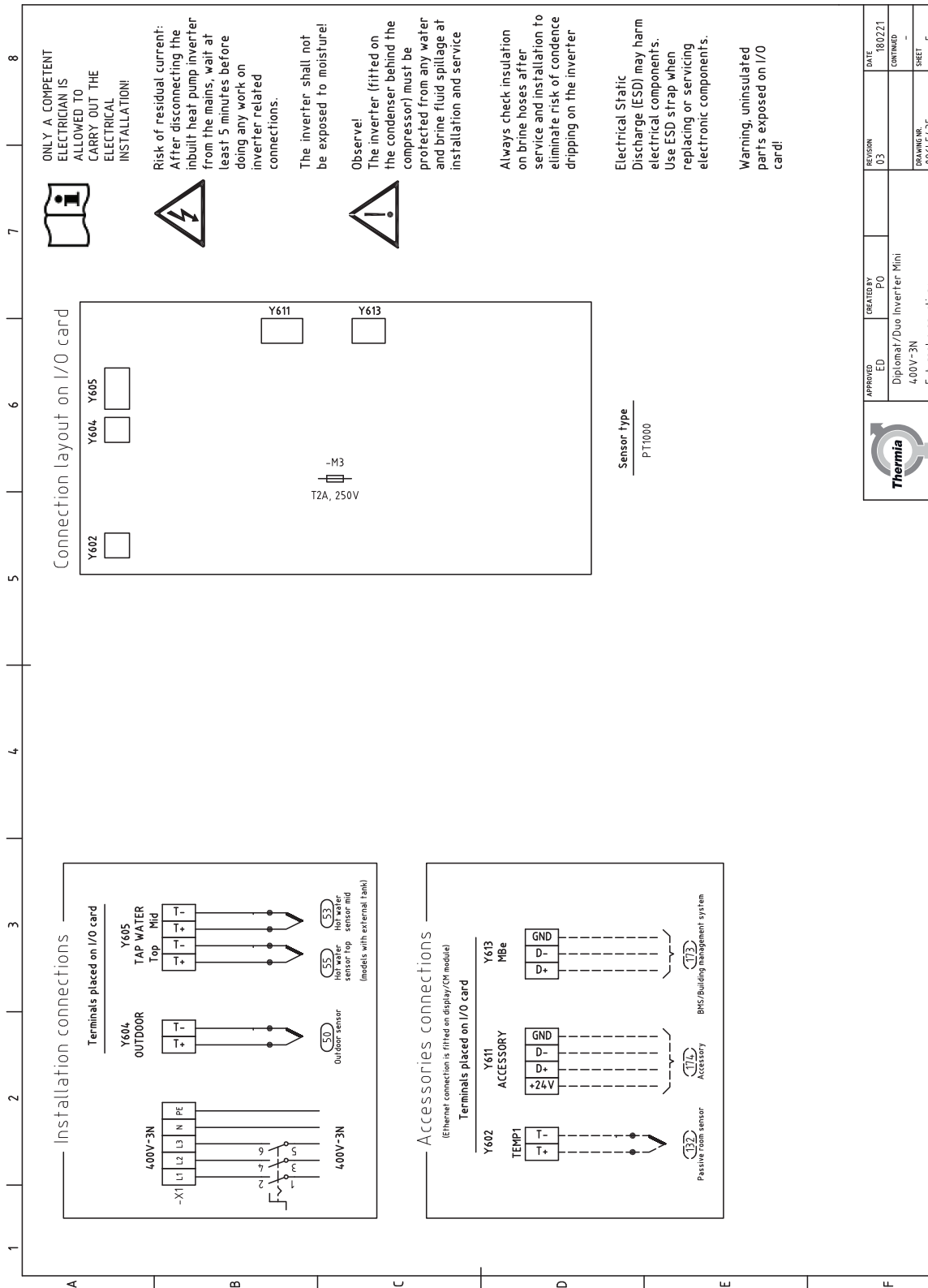


APPROVED	ED	CREATED BY	PD	REVISION	03	DATE	180221	
				CONTINUED				
Diplomat/Duo Inverter Mini								
400V~3N								2
Circuit diagram								1
DRAWING NR							086L5435	





APPROVED	ED	CREATED BY	PO	REVISION	05	DATE	180221
Diplomat/Duo Inverter Mini						CONTINUED	2
400V-3N						REVISION	0866.54.35
Circuit diagram						SHEET	1







**Elektriskeem**

**Diplomat Inverter Mini / Duo 400V**

---

Thermia Heat Pumps  
Box 950  
SE 671 29 ARVIKA  
Phone +46 570 81300  
E-mail: [info@thermia.com](mailto:info@thermia.com)  
Internet: [www.thermia.com](http://www.thermia.com)

---

Danfoss ei vastuta võimalike esinevate vigade eest kataloogides, reklaamprospektides või muudes trükistes. Danfoss jätab endale õiguse etteteatamata teha muudatusi toodetes, ka juba tellitud toodetes, nii, et see ei muuda varem kokkulepitud »parameetreid«. Kõik käesolevas trükises olevad kaubamärgid on vastavate ettevõtete omandus. Thermia Värmepumpar ja Thermia Värmepumpar logotüüp on A/S Danfoss kaubamärgid. Kõik õigused kaitstud.

---